

TECHNIKEN

BEISPIELHAFT ZWEI TECHNIKEN AUS EINER
VIELZAHL VON VERSCHIEDENEN MASSAGEARTEN



ASYNCHRONER
DÜSENSTRAHLVERLAUF

KREISENDER
DÜSENSTRAHLVERLAUF

Per Touchscreen sind Intensität, Dauer und Art der Behandlung (zw. 20-30 min.) frei wählbar, was von unserem Personal nach Ihren Wünschen einprogrammiert wird. Zwei unabhängig steuerbare Düsen ermöglichen eine Vielzahl von Massagevariationen:

- Parallele Massage
- gegenläufige Massage
- Kreislmassage
- Punktmassage
- Ausstreichfunktion
- pulsierende Massage

MASSAGE A LA CARTE

Intensität und Art der Dauer und Körperbereich lassen sich individuell einstellen. Ihr persönliches Massageprogramm speichert die Chipkarte.

KONTAKT

Den „MEDY JET“ der Kliniken Erlabrunn finden Sie in den Räumlichkeiten der Physiotherapie im Untergeschoss.

Wir empfehlen Ihnen, die Massage auf dem „MEDY JET“ in bequemer Kleidung wahrzunehmen, um sich richtig wohlfühlen zu können.

Zudem besteht die Möglichkeit, dass Sie sich mittels Kopfhörer bei beruhigenden Klängen in der individuell geschaffenen Atmosphäre entspannen können.

Wenn Sie noch Fragen haben zu unserem „MEDY JET“, so sind wir jederzeit gern für Sie erreichbar unter: **Telefon: 03773 6-3333**



Ulla Richter

Leitende Physiotherapeutin Kliniken Erlabrunn

DREAM-WATER-LOUNGE

(MEDY JET: Wasser-Wärme-Massage)

Bei Rückenschmerzen gut behandelt fühlen ...

... wirksam, angenehm und effektiv.

EINFACH GENIESSEN

**Sehr geehrte Damen und Herren,
liebe Patientinnen und Patienten,
liebe Kunden,**

eine entspannte Massage, angenehme Wärme – das pure Wohlgefühl. Die „MEDY JET-Massage“ erlaubt maximale Entspannung in kurzer Zeit. Wir führen viele Arten der Massagen durch, aber eine ganz neue und von unseren Patienten besonders geschätzte, ist die „MEDY JET-Massage“ im Wasserbett. Dabei liegen Sie auf einem wohlrig warmen Wasserbett und werden von unten mit zwei regulierbaren Wasserstrahlen angenehm massiert. Wir beraten Sie gern und stellen Ihnen ein individuelles Programm zusammen.

**Einfach zwischendurch:
Massage mit dem „MEDY JET“**

**Relaxende Massage mit dem „MEDY JET“ –
einfach und unkompliziert sowie entspannend:**

- zur Erholung oder
- zur Gesundheitsprävention oder
- zur therapeutischen Anwendung,
- einfach nur ausstrecken,
- Augen schließen und genießen ...

Preise:

1 x Behandlung 7,00 €

ab 10 x Behandlungen 6,00 €/Behandlung
(10-er Karte = 60,00 €)

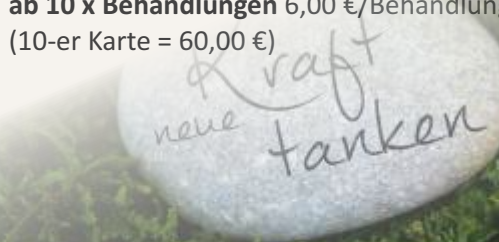


Bild © fotolia/Stockwerk-Fotodesign

UND SO GEHT'S

Sie liegen entspannt auf der flexiblen Auflage, die das wohlrig warme Wasser im „MEDY JET“ bedeckt. **Sanft wiegt sich Ihr Körper auf rund 330 Litern Wasser.** Computer gesteuert massieren zwei bewegliche Wasserstrahlen den Körper von unten durch die weiche Auflage. Kräftig zupackend oder sanft ausstreichend, den ganzen Körper oder einzelne Partien - je nach Programmauswahl, je nach Gefühl und Behandlungsziel.

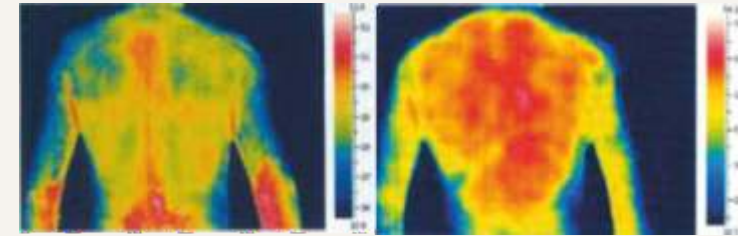
**MECHANISCHE UNTERWASSER -
DRUCKSTRAHLMASSEGE,
DIE EINFACH GUT TUT.**



Bild © Erik Wogler



ERFOLGVERSPRECHEND



Vor der Massage

Nach der Massage

Der „MEDY JET“ hilft:

- die Durchblutung zu verbessern,
- den Stoffwechsel anzuregen,
- das lymphatische System zu aktivieren,
- das Bindegewebe zu straffen sowie
- das persönliche Wohlbefinden zu steigern.

Der „MEDY JET“ empfiehlt sich bei:

- Überbelastungen und Stress,
- Rückenschmerzen,
- Verkrampfungen und Muskelverspannungen,
- Gewebeschwäche sowie
- mentaler und muskulärer Übermüdung.

Alle reden von Wellness ...

Wellness steht für Lifestyle ebenso wie für Selbstbesinnung.

Mit den traditionellen Mitteln der Massage, mit wohliger Wärme und der Kraft des Wassers sorgt der „MEDY JET“ für „elementare“ Entspannung.

- einfach unkompliziert
- einfach angekleidet
- einfach zeitsparend
- einfach individuell