

## HERZINSUFFIZIENZ-AMBULANZ

Unsere Patienten mit schwerer Herzschwäche „NYHA-Stadium III“ werden ein- bis zweimal jährlich einer umfangreichen Untersuchung und Therapiekontrolle unterzogen. Dazu gehören die ärztliche Untersuchung, Labor-, EKG- und Echokardiografiekontrolle, Herzschrittmacher- und ICD-Kontrolle sowie Leistungstests.

## HERZSCHRITTMACHER-AMBULANZ

Nach Implantation, Wechsel oder Revision eines Ereignisrekorders, Schrittmachers oder Defibrillators werden Patienten unserer Klinik bis zur 12. Behandlungswoche postoperativ nachbetreut.

### SPRECHSTUNDE:

Montag 07:30 - 15:30 Uhr

### TERMINVERGABE UND TELEFONHOTLINE:

Beate Günther, Tel. 03773 6-2924

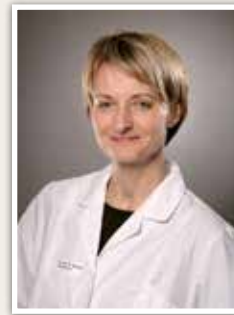
## IHR ANSPRECHPARTNER

### Chefärztin

**Dr. med. Brit Scholz**

Sekretariat: Tel. 03773 6-2901

E-Mail: [kardiologie@erlabrunn.de](mailto:kardiologie@erlabrunn.de)



## IHR NÄCHSTER TERMIN:

.....

.....

.....

.....

.....

### Bitte halten Sie bereit:

- Versicherungskarte
- Überweisungsschein an „Herzinsuffizienzambulanz“ mit Angabe der Diagnose:  
Schwere Herzinsuffizienz, NYHA III
- Medikamentenplan



## KLINIK FÜR KARDIOLOGIE

Ambulante und  
stationäre Leistungen

Herzinsuffizienz-Einheit  
(Heart Failure Unit)



### Kliniken Erlabrunn gGmbH

Am Märzenberg 1 A

08359 Breitenbrunn

[www.erlabrunn.de](http://www.erlabrunn.de)

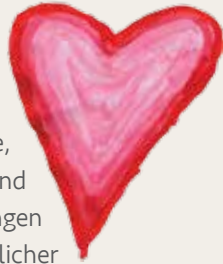
GESUNDHEIT DURCH  
LEISTUNG, QUALITÄT UND ZUWENDUNG

© BUR Werbeagentur GmbH

GESUNDHEIT DURCH  
LEISTUNG, QUALITÄT UND ZUWENDUNG

## SEHR GEEHRTE DAMEN UND HERREN, LIEBE PATIENTINNEN UND PATIENTEN,

das Team der Klinik für Kardiologie  
heißt Sie HERZlich willkommen!



Es ist unser Anspruch, eine moderne, hochspezialisierte Diagnostik und Therapie von Herz-Kreislaferkrankungen mit einem Höchstmaß menschlicher Patientenzuwendung im Rahmen einer ganzheitlichen Medizin zu verbinden.

Die Klinik umfasst 22 Betten sowie eine Herzinsuffizienz-Einheit (Heart-Failure-Unit) mit 3 Überwachungsbetten. Stationär werden jährlich über 1.000 Patienten versorgt, in den Herzinsuffizienz- und Herzschrittmacher-Ambulanzen werden im gleichen Zeitraum zusätzlich 700 Patienten betreut.

Wir bieten ein großes Leistungsspektrum nicht invasiver und invasiver kardiovaskulärer Untersuchungs- und Behandlungsverfahren aus einer Hand an.

Ein Schwerpunkt unserer Klinik ist die Behandlung unterschiedlicher Formen von Herzrhythmusstörungen. Anhand einer elektrophysiologischen Untersuchung (EPU) können wir Herzrhythmusstörungen diagnostizieren sowie durch Verödungsbehandlung (Ablation) mit Radiofrequenzenergie therapieren.

Unsere Klinik bietet eine große Bandbreite von Schrittmacher- und Defibrillator-Implantationen. Mannigfache verfügbare Systeme kommen zum Einsatz, insbesondere auch die 3-Kammer-Systeme zur Therapie von schwerer Herzschwäche bzw. Herzinsuffizienz.

## KLINIK MIT HERZ – LEISTUNGSSPEKTRUM

### Nicht invasive Diagnostik

- **Kardiologische Funktionsdiagnostik:**  
EKG, Ergometrie, Lungenfunktions- und Kreislauf-funktionstests, Reaktionstests des vegetativen Nervensystems
- **Bildgebende Diagnostik:**  
2D- und 3D-Echokardiografie, Stressechokardiografie, Doppler- und Duplexsonografie des Herzens und der Gefäße
- **Nachsorge:**  
Ereignisrekorder-, Schrittmacher-, Defibrillatornachsorge mit Heimüberwachung

### Invasive Diagnostik und Therapie

- Ereignisrekorder-, Schrittmacher-, Defibrillatorimplantation und -wechsel
- Elektrophysiologische Untersuchung und Katheterablation
- TEE-gestützte Elektrokardioversion
- Linksherzkatheter  
(Kooperation mit externem Herzkatheterlabor)

## KRANKHEITSBILDER

### Wir bieten Ihnen unsere Hilfe an bei der Untersuchung und Behandlung von:

- Bluthochdruckerkrankungen
- Herzrhythmusstörungen und Synkopen
- Koronarer Herzkrankheit
- Akuter und chronischer Herzschwäche
- Herzmuskel- und Herzklappenerkrankungen

### Darüber hinaus stellen wir besondere Leistungen für Sie bereit:

- Telemedizinische Heimüberwachung für Patienten, welche in unserer Klinik mit einem Rhythmus-implantat versorgt wurden
- Unterstützung der „Defi-Selbsthilfegruppe Erlabrunn“
- CoaguCheck-Schulungen für Patienten unter Falithrom-Therapie
- Öffentliche Vorträge im Rahmen der Herzwochen der Deutschen Herzstiftung
- Integration der Psychokardiologie

