

## Sehr geehrte Patienten,

wir freuen uns, Sie in unserem Schlaflabor begrüßen zu können und möchten Ihnen einige Informationen über unser Schlaflabor geben.

Wir, das sind die Mitarbeiter des akkreditierten Schlaflabors der Deutschen Gesellschaft für Schlafmedizin (DGSM)

Herr O. Müller  
Assistenzarzt und Leiter des Schlaflabors

Herr OA Dr. med. Wirth  
Facharzt für Innere Medizin

Frau H. Stepponat  
Assistenzärztin

Frau H. Eichhorst  
Sekretärin

Frau G. Viertel  
Med. techn. Assistentin

Frau K. Raschke  
Krankenschwester

Frau A. Hilbig  
Krankenschwester



Schlaf ist  
entscheidend für unsere  
Gesundheit und unser  
Wohlbefinden.



Kliniken Erlabrunn gGmbH

Erlabrunn

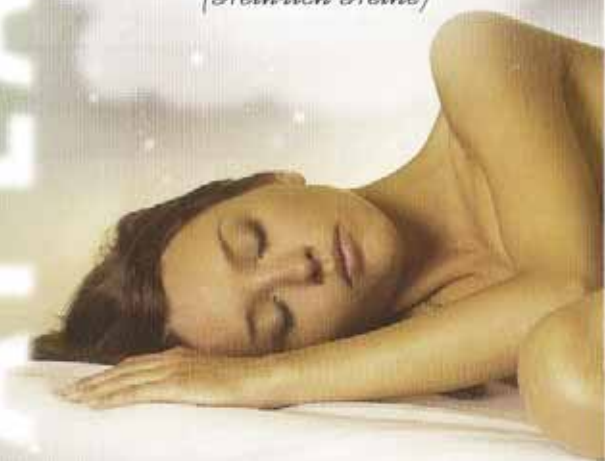
Akademisches Ausbildungskrankenhaus für die  
Medizinische Fakultät der Masaryk Universität in Brno  
Klinik für Innere Medizin – Schlaflabor

Am Märzenberg 1A  
08359 Breitenbrunn

Tel. 03773 62910  
www.erlabrunn.de  
schlaflabor@erlabrunn.de



„Der Schlaf ist doch die  
köstlichste Erfindung.“  
(Heinrich Heine)



SCHLAFLABOR

Unser Schlaflabor besteht seit 1996. Wir verfügen über 5 Schlafplätze sowohl zur Diagnostik, Therapie als auch zur Therapiekontrolle von Schlafapnoe (Atemstillstand während des Schlafes).

### Sie sollten ein Schlaflabor aufsuchen, wenn ...

- ✓ Sie morgens unausgeschlafen sind
- ✓ Sie tagsüber müde und unausgeglichen sind
- ✓ Ihr Partner feststellt, dass Sie nachts Atempausen haben
- ✓ Sie nachts Schnarchen
- ✓ Sie Konzentrationsschwierigkeiten haben
- ✓ Sie Angstzustände und Schwindelgefühle haben

**Informieren und beraten Sie sich mit Ihrem Hausarzt darüber, denn es könnte sich um ein sogenanntes Schlafapnoesyndrom handeln.**



- ✓ Sie werden von fachkompetentem Personal betreut, das Ihnen gern alle Sie bewegenden Fragen beantwortet und erläutert.
- ✓ Vor der Diagnostik im Schlaflabor sollten Sie sich über die Sie zu erwartenden Maßnahmen informieren, um die notwendigen Untersuchungen besser verstehen und verfolgen zu können.
- ✓ Während des Schlafes werden etwa 12 bis 14 Körperfunktionen gleichzeitig registriert, wie z.B. Atmung, Herzfrequenz, Schnarchpausen und die Sauerstoffsättigung im Blut.
- ✓ Um diese Parameter erfassen zu können, müssen auf der Haut Elektroden befestigt werden, so wie man es von der Ableitung eines EKG's kennt.
- ✓ Anhand der abgeleiteten Messwerte können die Atmung im Schlaf sowie die verschiedenen Schlafstadien genau analysiert werden.
- ✓ Am nächsten Tag erfolgt die Auswertung der in der Nacht erhobenen Daten.
- ✓ Nach erfolgter Auswertung führt der Arzt unseres Schlaflabors mit Ihnen ein Gespräch, in dem der weitere Verlauf der Behandlung festgelegt wird.



- ✓ Diagnostik und Therapie schlafbezogener Atemstörungen
- ✓ Durchführung von Diagnostik und Therapie bei Schlafstörungen und Tagesmüdigkeit
- ✓ Untersuchung auf Restless-Legs-Syndrom (Syndrom der unruhigen Beine)
- ✓ Diagnostik von Narkolepsie
- ✓ Behandlung von Lungenfunktionsstörungen mit Sauerstoffkonzentratoren
- ✓ Multipler Schlafapnoetest
- ✓ Vigilanztest in der Klinik für Psychotherapie und Psychosomatik in unserer Einrichtung

